

MR-250



Rough Terrain Crane

Roughter®

MR-250



ホームページアドレス <http://www.kato-works.co.jp>

- MR-250 (KRM-25H) は全装備 (車検登録重量) で基本通行条件のC条件に適合しています。
- MR-250はラフターの愛称でクレーンの型式名はKRM-25Hです。 ●本車両は最低速度 (50km/h) の定めのある「高速自動車国道」を走行することはできません。
- 道路の運行には、大型特殊免許が必要です。 ●本カタログの写真ならびに装備は、改良などによりお届けします製品と異なる場合があります。また、仕様は予告なく変更することがありますのであらかじめご了承ください。
- ボディカラーおよび内装色は、撮影や印刷インクの関係で実際の色とは異なって見えることがあります。 ●本機の使用にあたっての注意事項は、取扱説明書をよく読んで正しくお使いください。

■お問い合わせは…



品質保証の国際規格「ISO 9001」の認証を取得しています。

KATO 株式会社 **加藤製作所**

本 社 / ☎140-0011 東京都品川区東大井1丁目9番37号
☎03 (3458) 1111 番 (大代表)



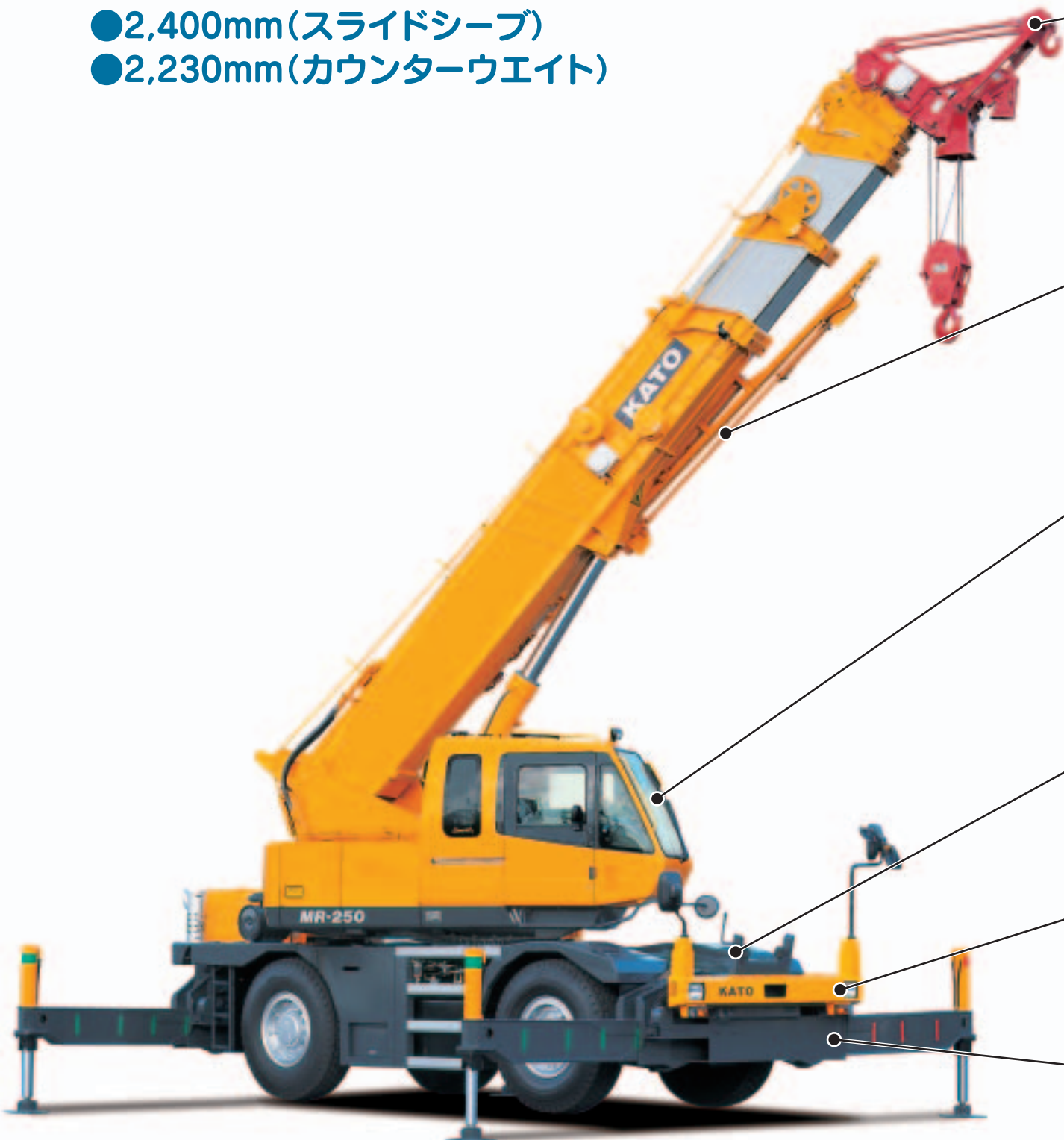
25t吊りラフターをコンパクト化。

狭い場所で大きな仕事。

ボディーサイズは20tクラスより小さく、
しかも最大吊上げ能力は25t。

サーチャフック(特殊ジブ)の採用。
小スペースでの旋回操作も安心です。
旋回後端半径

- 2,400mm(スライドシーブ)
- 2,230mm(カウンターウエイト)



新形状サーチャフックを標準装備。

サーチャフック作業はマンションやビル、工場への差し込み作業や屋内作業、地下現場など狭い現場での構内作業、橋梁等の壁面作業に適しています。

- サーチャフック長さ ... 1m
- 最大吊上げ能力 7.5t
- 強力デリックシリンダーを装備

定評のある6段boom2段ジブを搭載。

- 最大吊上げ能力 25t×2.8m
- 最大boom長さ 28m+8.2m(パワージブ)
- 最大地上揚程 28.9m(boom)/37.1m(パワージブ)
- boom起伏角度 -10.5~81°

フロント吹出し機能付エアコンを採用 さらに快適なキャビンを実現。

コンパクトなボディーで25t吊りクレーン 狭い現場でも大きな仕事を約束します。

- 全長 9,175mm
- 全幅 2,395mm
- 全高 3,400mm
- boom先端回転半径 ... 9.92m(2輪)
- 上部旋回体後端半径 ... 2,400mm(スライドシーブ)
2,230mm(カウンターウエイト)

抜群の発進加速と低燃費を実現。

国土交通省「2次排出ガス規制」をクリアした環境に優しい
インタークーラー付ターボエンジンを搭載。

- 165kW/2,700min⁻¹

先進の技術を駆使して、 国土交通省「超低騒音型建設機械」の指定を取得し 環境問題をクリア。 屋内や住宅密集地での工事、夜間作業でも騒音の心配無し。

ブーム作業

定評のある6段ブームと横抱き下振り出し式2段ジブのコラボレーション

定評のある6段ブームを搭載

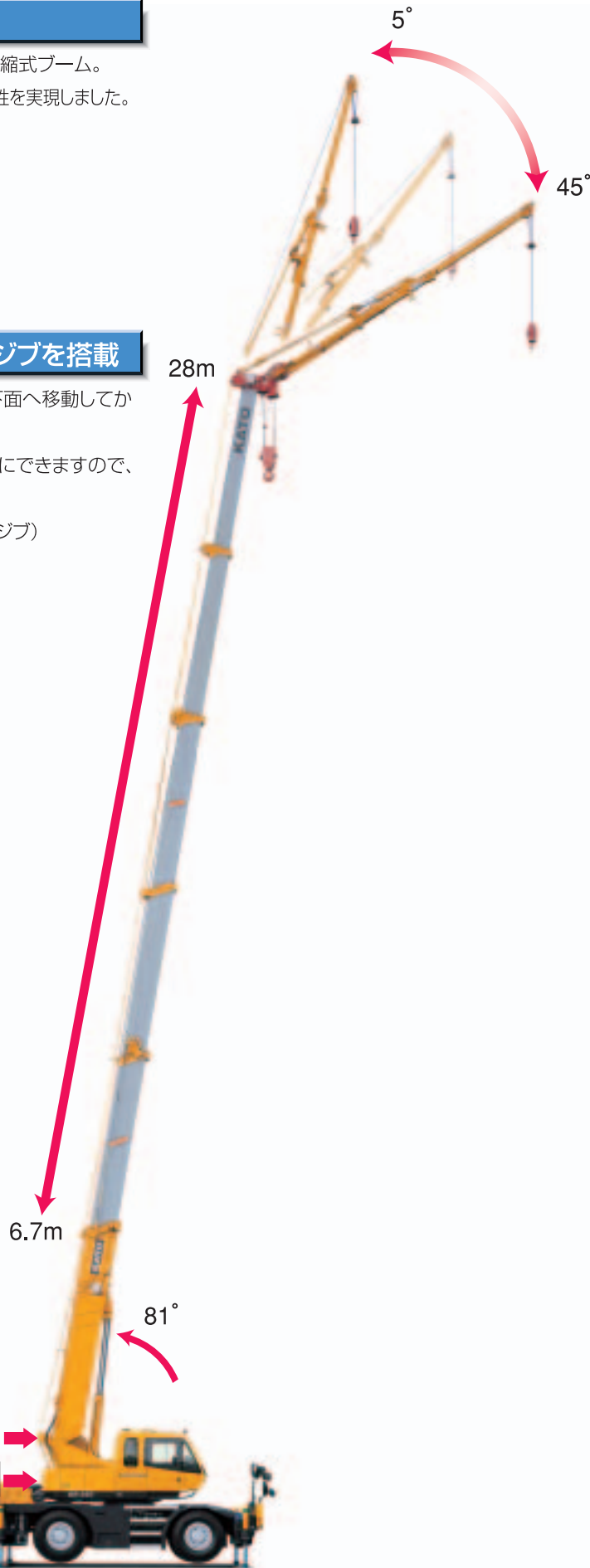
軽量で剛性に優れ、たわみが少ない6段油圧伸縮式ブーム。ブームと強靱なシャーシフレームによって高い作業性を実現しました。

- 最大吊上げ能力 …… 25t×2.8m
- ブーム長さ …… 6.7~28m
- 最大地上揚程 …… 28.9m(ブーム)
- ブーム起伏角度 …… -10.5~81°

横抱き下振り出し式2段パワージブを搭載

走行時はブーム側面へ格納、作業時はブーム下面へ移動してから前方へ振り出します。車体幅内でのスペースで振り出し・格納が簡単にできますので、狭い現場でスピーディーにセットできます。

- 最大地上揚程 …… 37.1m(パワージブ)
- ジブ長さ …… 5.4~8.2m
- ジブ起伏角度 …… 5~45°



サーチャフック作業

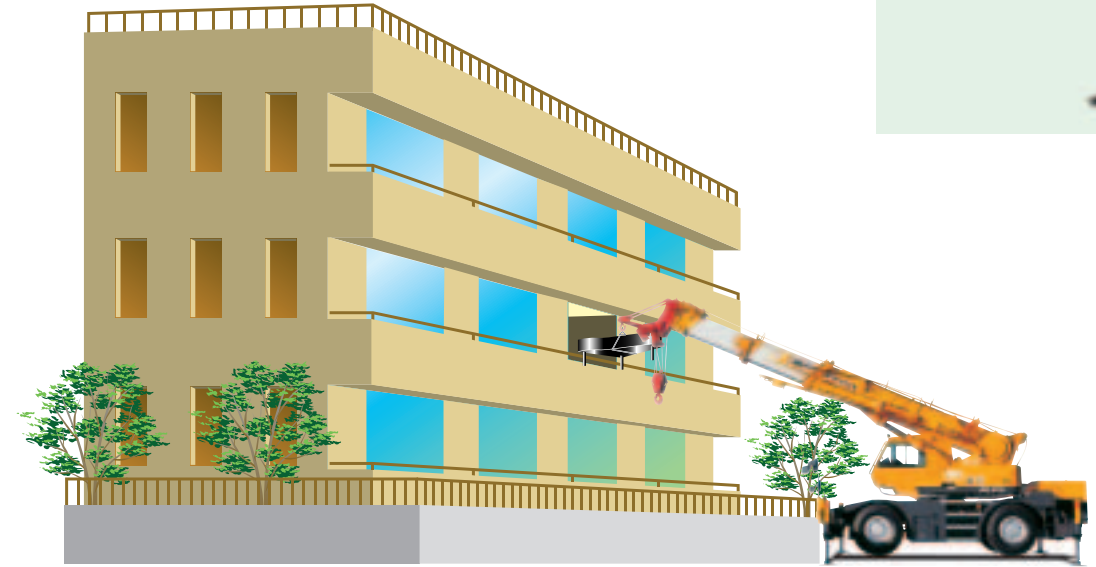
国内初 新形状サーチャフック(特殊ジブ)を標準装備、新たなクレーン作業用途の拡大

サーチャフック作業はマンションやビル、工場への差し込み作業や屋内作業、地下現場など狭い現場での構内作業、橋梁等の壁面作業に適しています。

- サーチャフック長さ …… 1m
- 最大吊上げ能力 …… 7.5t

差し込み作業

マンションやビル、工場内への差し込み作業に便利です。



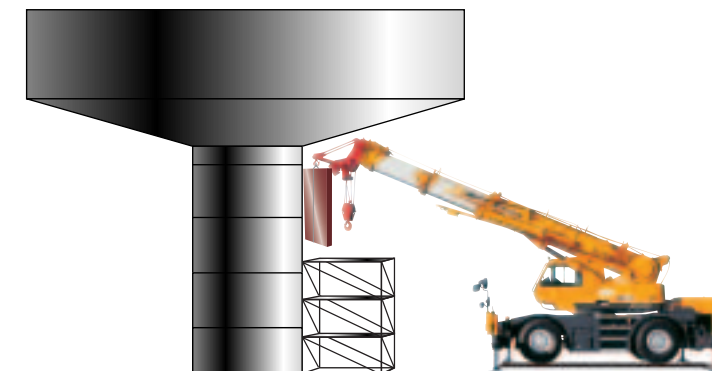
屋内作業

ビル、工場内での屋内作業や地下現場など狭い現場での作業に適しています。



壁面作業

新幹線、高速道路、陸橋等の耐震補強工事等にも最適です。



多彩な作業環境に しなやかに対応

●全窓ガラスにUVカットのグリーンガラスを採用

●間欠付フロント&ルーフワイパー(ウォッシャ付)

●安全で確実な作業!最新のコンピューロード

最先端の作業範囲制限機能付ACSコンピューロードを搭載。
あらかじめ設定した作業範囲でブームの伸長・起伏操作が自動停止します。



●出入りに便利なスライド式ドア(室内ロック付)



●長さ調整機構付操作レバー

●フロント吹出し機能付エアコンを採用

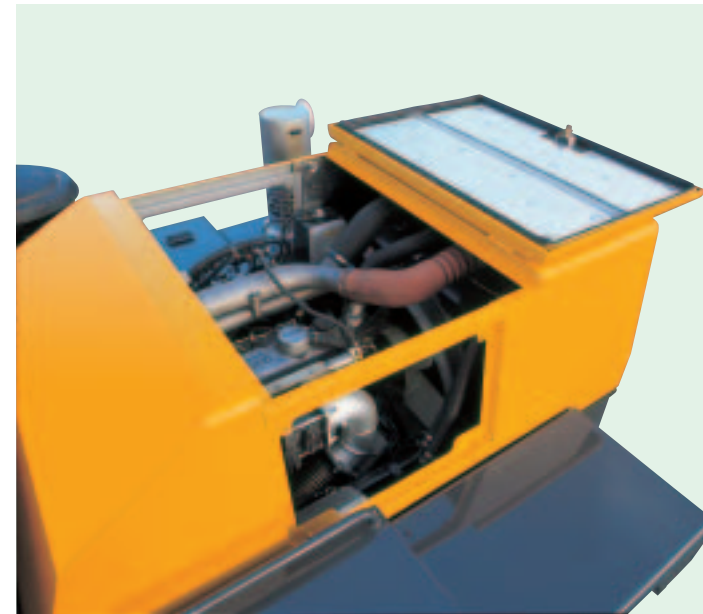
フロント吹出し機能付エアコンを採用しキャビン内の空調が抜群のバランスを保ち、心地良い居住空間を実現しました。

●座り心地の良いサスペンション付フルリクライニングシート

シートは前後・上下に最適なポジションに調整できるサスペンション付フルリクライニングシートを採用。

徹底した安全性の追求と 環境への配慮

「2次排出ガス対策型」
クリーンエンジンを搭載



空冷式インタークーラー付ターボエンジンの採用により排出ガス規制をクリア。過酷な作業にも余裕のパワーを発揮します。また、国土交通省指定超低騒音型で、騒音への配慮もされています。



【国土交通省指定
第2次基準値排出ガス対策型】
最高出力(165kW/2,700min⁻¹)
最大トルク(700N・m/1,300min⁻¹)



【国土交通省指定超低騒音型】

狭い現場でも安定した作業性能を
発揮5段階張出のアウトリガ
(アウトリガ張出幅自動検出装置付)



アウトリガは、作業状況に合わせて張出幅が最大6.00m、中間5.2m、4.4m、3.4m最縮小張出幅2.09mの5段階に設定できますので狭い現場でも大変便利に使えます。また、操作はキャブ内はもちろんのことキャリア側からも簡単に行えます。

安全性を向上する
アウトリガ張出幅自動検出装置

アウトリガの張出状態をコンピュータが検出し、キャブ内のACSコンピューロードに正確に表示しますので、張出幅の誤認による事故を未然に防止し、安全な作業を行うことができます。

← 最縮小張出幅 2.09m →
← 中間張出幅 3.40m →
← 中間張出幅 4.40m →
← 中間張出幅 5.20m →
← 最大張出幅 6.00m →

安全性を徹底的に追求
信頼性の高い安全装置を装備



クレーン部には、ACSコンピューロード(作業範囲制限装置付)をはじめ、旋回自動停止装置、アウトリガ張出幅自動検出装置、過巻防止装置・油圧安全弁・ブーム自然降下防止装置・ドラムホールド安全装置・乱巻防止装置・自動ブレーキ装置・アウトリガロック装置・旋回警告灯・作動油オーバーヒート警報装置を装備しています。

キャリア部には、緊急用かじ取り装置・後輪ステアリング自動ロック装置・ミスシフト防止装置・ブレーキ液漏警報装置・サスペンションロック装置・サービスブレーキロック装置・オーバーラン警報装置・ラジエータ液面警報装置・信頼性の高い安全装置を装備しています。

●後方サイドステップ
●フラットフェンダー
●アルミサイドステップ